



Origine :
Supposée d'Asie

LA MORT SUBITE DU CHÊNE

Phytophthora ramorum

Champignon

Localisation en Europe :

Allemagne, Angleterre, Autriche, Espagne, France...
Ce champignon a progressé entre 1995 et 2002 dans toute l'Europe mais il n'y a jamais encore été signalé sur chêne.

Plantes hôtes :

Les genres *Rhododendron* et *Viburnum*, les fagacées (chêne, hêtre) et autres arbres d'ornement (Camellia, Magnolia..) et potentiellement les conifères.

Description :

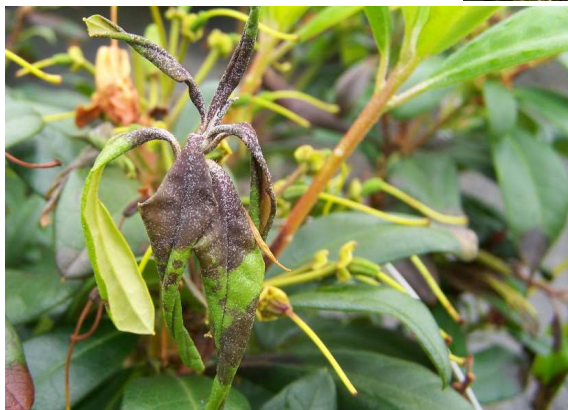
Le *Phytophthora ramorum* est un champignon très polyphage, il se développe à des températures comprises entre 2 et 30°C et avec une forte humidité. Il a un développement optimum aux environs de 20°C. Il se multiplie surtout de façon « asexuée ».

Symptômes et dégâts :

- Sur *Rhododendron spp.* et *Viburnum spp.* : flétrissement des pousses, rameaux et feuilles ; rameaux marron-noirs ; zones nécrosées le plus souvent à la base ou à la pointe des feuilles et fleurs qui noircissent.
- Sur lauriers : taches brunes, halos jaunes et mort des pointes de feuilles.
- Sur fagacées : chancre sur l'écorce du tronc présentant des écoulements d'exsudats visqueux ou des sécrétions de sève brunes ou noires.



Flétrissement de rameaux sur *Rhododendron*



Flétrissement de rameaux sur *Rhododendron*

Transmission :

Le *Phytophthora ramorum* a une forte capacité de mobilité qui lui permet de se disperser facilement et rapidement.

Les vecteurs de dispersion sont nombreux :

- Activités humaines
- Outils
- Eau
- Vent
- Oiseaux et insectes
- Terre
- Débris végétaux...



Nécrose sur feuille de *Rhododendron*



Flétrissement de rameaux sur *Viburnum tinus*

DANGER SANITAIRE



Réglementation : Danger sanitaire de 1^{ère} catégorie (arrêté du 15 décembre 2014).

Réflexe : En cas de détection ou suspicion, contactez le Service Régional de l'ALimentation (SRAL) de votre région administrative (article L201-7 du CRPM).



1 rue Léopold Sédar Senghor
14460 Colombelles
Tel : 02-31-46-96-50
E-mail : fredecbn@wanadoo.fr