



Origine :
Amérique du sud

LE PAPILLON PALMIVORE

Paysandisia archon

Lépidoptère

Localisation en Europe :

Espagne, Italie, France.

Paysandisia archon a été découvert en France pour la première fois en 1999 dans le département du Var. Il est maintenant présent sur tout le littoral méditerranéen et potentiellement ailleurs dans les villes hébergeant des palmiers.

Plantes hôtes :

Il s'attaque à plus de 20 espèces de palmiers dont les plus connues : *Chamaerops humilis*, *Trachycarpus fortunei* et *Phoenix canariensis*.

Description :

La larve est blanchâtre et mesure jusqu'à 9 cm de long. Elle possède trois paires de vraies pattes.

Le cocon en forme de fagot, est réalisé avec des fibres du palmier.

Le papillon a une envergure de 10 cm. Les ailes antérieures sont brunes et les postérieures sont oranges, blanches et noires.

La durée du cycle est de 10 à 18 mois.

Symptômes et dégâts :

- Perforations sur palme en forme d'arc
- Présence de sciure sur le stipe (tronc)
- Développement anormal des palmes centrales
- Dessèchement prématuré des palmes
- Galeries visibles à la base des palmes
- Déformation du sujet et dépérissement du palmier



Le papillon



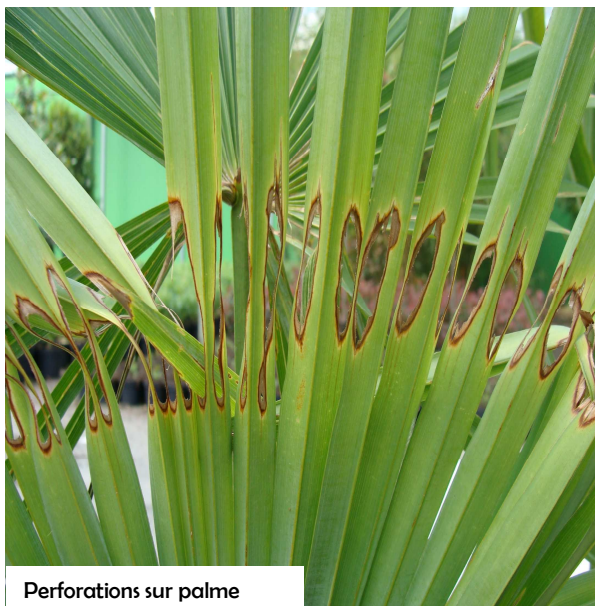
La larve



Le cocon



L'exuvie



Perforations sur palme



Perforations en forme d'arc

Source photos : FREDON BN

DANGER SANITAIRE



Réglementation : Danger sanitaire de 2ème catégorie (arrêté du 15 décembre 2014).

Réflexe : En cas de détection ou suspicion, contactez le Service Régional de l'Alimentation (SRAL) de votre région administrative (article L201-7 du CRPM).



1 rue Léopold Sédar Senghor
14460 Colombelles
Tel : 02-31-46-96-50
E-mail : fredecbn@wanadoo.fr